

## BOLSA DE TRABAJO

ANA Compañía de Seguros se preocupa por la competitividad y desarrollo de sus colaboradores. Si quieres ser parte de nuestra familia, lo único que tienes que hacer es enviarnos tu CV y pretensiones económicas, así como el área de experiencia profesional.

Contacto RH  
Recursos Humanos  
ANA Compañía de Seguros  
E-mail: [recursoshumanos@anaseguros.com.mx](mailto:recursoshumanos@anaseguros.com.mx)

### Consulta nuestras vacantes

- Atención a Clientes
  - Experiencia en Atención a Clientes Vía Telefónica
  - Mínimo Bachillerato Concluido
  - Disponibilidad de Horario
- Atención a Clientes Bilingüe
  - Experiencia en Atención a Clientes Vía Telefónica
  - Mínimo Bachillerato Concluido
  - Disponibilidad de Horario - Inglés Avanzado
- Analista Administrativo en Siniestros
  - Experiencia 1 año en puesto similar
  - Licenciatura Económico-Administrativo (Pasante o Titulado)
  - Excelente manejo de Excel
  - Buena presentación



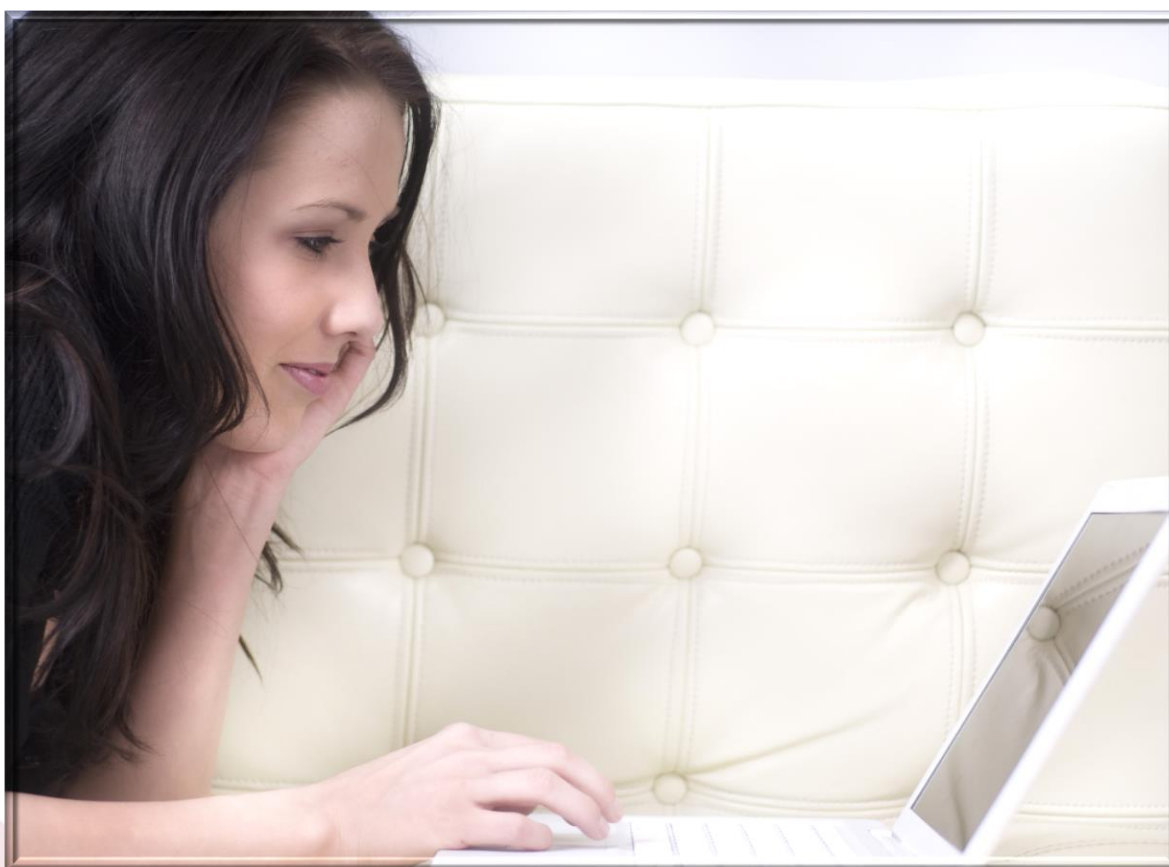
Con ANA Seguros  
estás en buenas manos

Tecoyotitla 412 Col. Ex-Hacienda de Guadalupe Chimalistac,  
Del. Alvaro Obregón México D.F. 01050

01800.835.3262  
[www.anaseguros.com.mx](http://www.anaseguros.com.mx)

Grupo  
Valore

- Ejecutivo de Ventas
- Experiencia en el área de Ventas del Sector Automotriz
- Licenciatura Trunco o Pasante
- Necesario contar con Cartera Propia
- Indispensable contar con Automóvil Propio



Con ANA Seguros  
estás en buenas manos

Tecoyotitla 412 Col. Ex-Hacienda de Guadalupe Chimalistac,  
Del. Alvaro Obregón México D.F. 01050

01800.835.3262  
[www.anaseguros.com.mx](http://www.anaseguros.com.mx)

Grupo  
Valore